

Toevoegen aan de studiewijzer van:

klas

enkele leerlingen

docenten

Je hebt een studiewijzer gemaakt en wilt deze **koppelen aan een klas**.

In je beginscherm klik je de studiewijzer aan die je wilt koppelen. Er komt een oranje balk over de naam van de studiewijzer.

Je klikt met de **rechtermuisknop** op de juiste studiewijzer.

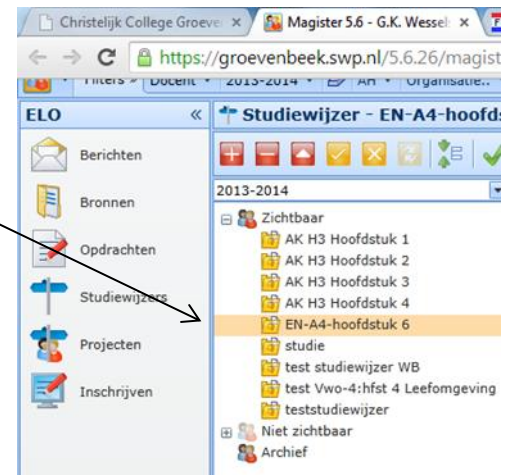
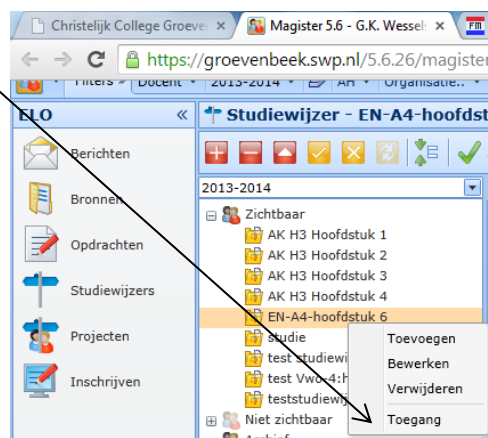
Je krijgt het volgende scherm te zien.

Je klikt op Toegang

Je krijgt nu een scherm te zien met de keuze:

 **Leerlingen**

 **Personeel**



Je kiest voor **leerlingen**, je klikt op de groene pijl.

Je krijgt het volgende scherm te zien. (Dit is een voorbeeld)

De systeembeheerder heeft alle clusters/klassen waaraan jij lesgeeft al klaargezet. Je hoeft alleen maar een klik te geven in het witte vakje. Er komt dan een vinkje in te staan.

Deze klas/cluster is dan geselecteerd.

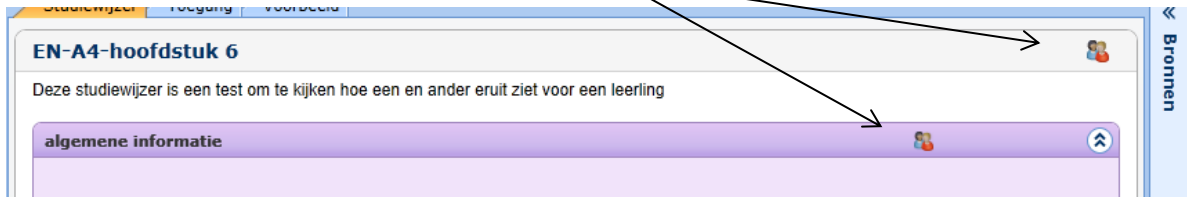
Je kunt meerdere klassen/clusters selecteren.

Ben je tevreden klik dan op **voltooien**.

Als je nu klikt op het tabblad **Toegang** zie je of de klas/cluster is gekoppeld aan de studiewijzer.



Als er een klas of cluster toegevoegd is aan de studiewijzer of een onderdeel van de studiewijzer dan kun je dit zien aan de poppetjes die in de gekleurde balk staan.



Je kunt ook 1 of een meerdere leerlingen aan een onderdeel van de studiewijzer toevoegen in geval van extra werk, verdieping of extra oefeningen.

Zorg dat de studiewijzer actief is waarin je wilt werken. Je ziet dan een oranje balk over de naam van de studiewijzer staan.

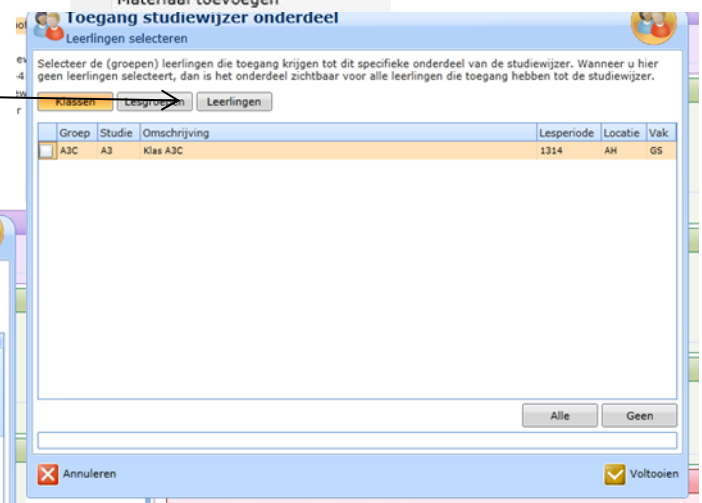
Klik met je **rechtermuisknop** op het onderdeel waaraan je een leerling wilt toevoegen.



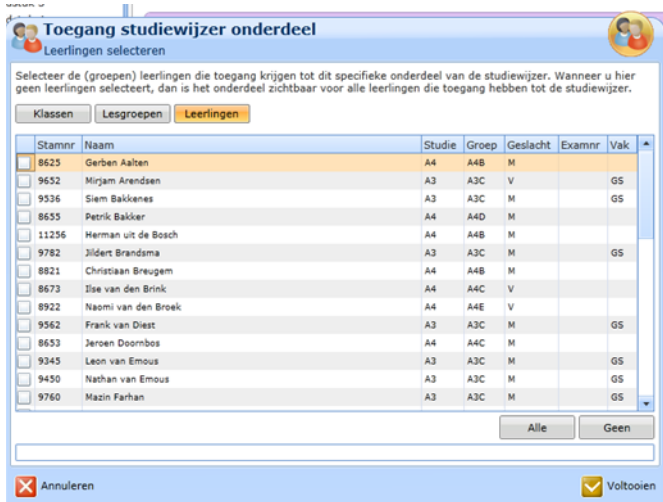
Je krijgt dan het volgende scherm te zien.

Je klikt op **Toegang** beheren.

Je krijgt het volgende beeldscherm Omdat je aan de gehele studiewijzer al een klas gekoppeld hebt krijg je die klas te zien. Je klikt nu op leerlingen.



Je krijgt het volgende beeldscherm.



Je selecteert nu de leerlingen die je nodig hebt.

Je klikt in het witte vakje voor de naam van de leerling. Er komt een vinkje voor de naam van de leerling

te staan. Ben je tevreden klik dan op **voltooien**.

In de gekleurde balk van het onderdeel van de studiewijzer komt een sleutel te staan. Ga je met je muis op de sleutel staan dan zie je welke leerlingen eraan dat onderdeel toegevoegd zijn.




Je hebt een studiewijzer gemaakt en wilt deze **koppelen aan een docent**.


In je beginscherm klik je de studiewijzer aan die je wilt koppelen. Er komt een oranje balk over de naam van de studiewijzer.

Je klikt met de rechtermuisknop op de juiste studiewijzer. Je krijgt het volgende scherm te zien.

Je klikt op **Toegang**

Je krijgt nu een scherm te zien met de keuze:

 **Leerlingen**

 **Personeel**

Je kiest voor **Personeel**. Je krijgt dan het volgende scherm te zien.

Door een klik op het witte vakje voor de juiste docent krijg je een vinkje en is de docent geselecteerd. Je kunt meerdere docenten aanklikken.

(Wil je een collega selecteren van een ander onderdeel van Groevenbeek, vmbo bijvoorbeeld, verander dan de locatie)

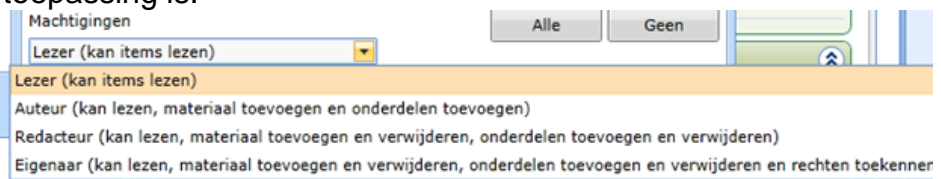
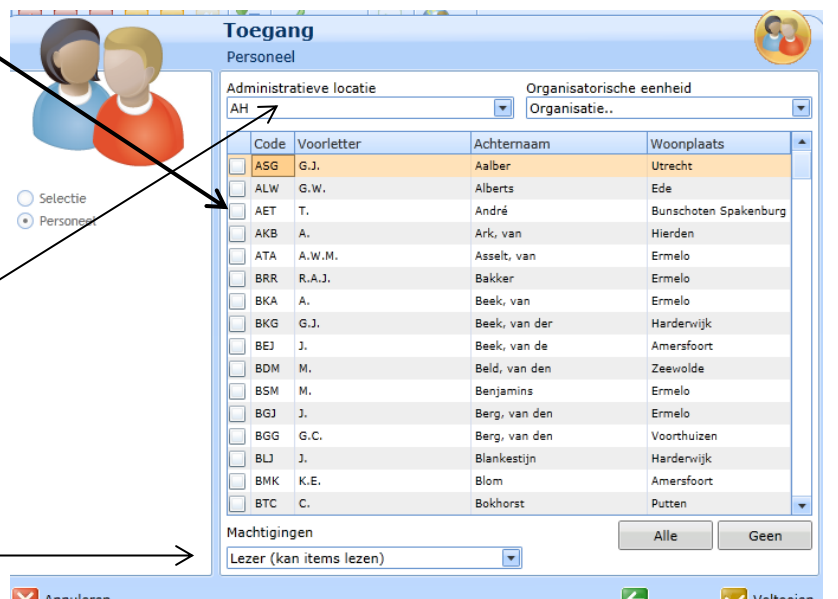
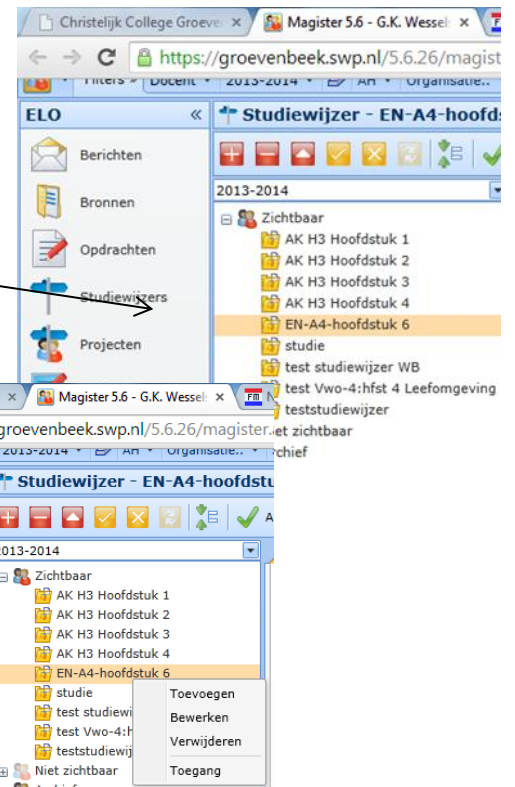
Je kunt de docent verschillende rechten geven.

Klik dan op het driehoekje achter lezer.

Je krijgt dan de volgende keuzemogelijkheden.

Je klikt aan wat voor jouw van toepassing is.

Je ziet dan in het vakje je onder Machtinging jouw keuze staan.



Ben je tevreden met de veranderingen klik dan op voltooiën.